

PROGETTO ARCHEOLOGICO REGIONALE TERRA DI NINIVE (PARTeN)

KURDISTAN, IRAQ



Cristiana Compagno
Magnifico Rettore dell'Università degli Studi di Udine

Saywan Barzani
Ambasciatore della Repubblica dell'Iraq

Abubakir Osman Zaineddin
Direttore generale delle antichità del Kurdistan iracheno

Elio De Anna
Assessore regionale alla cultura, sport, relazioni internazionali e comunitarie del Friuli Venezia Giulia

Elena Lizzi
Assessore provinciale all'Istruzione, Cultura, identità e Pari Opportunità

Silvia Acerbi
Presidente di Informest

Neil A. Harris
*Direttore del Dipartimento di Storia e Tutela dei Beni Culturali
Università degli Studi di Udine*

**Firma del protocollo d'intesa tra Informest e il
Dipartimento di Storia e Tutela dei Beni Culturali**

Presentazione del progetto PARTeN

Hassan Ahmed Qasim
Direttore delle antichità di Dohuk, Kurdistan iracheno

Daniele Morandi Bonacossi
*Direttore di PARTeN
Università degli Studi di Udine*

Fabio Crosilla e Domenico Visintini
*Centro interdipartimentale CARTESIO
Università degli Studi di Udine*



Venerdì
25 maggio
ore 11.30

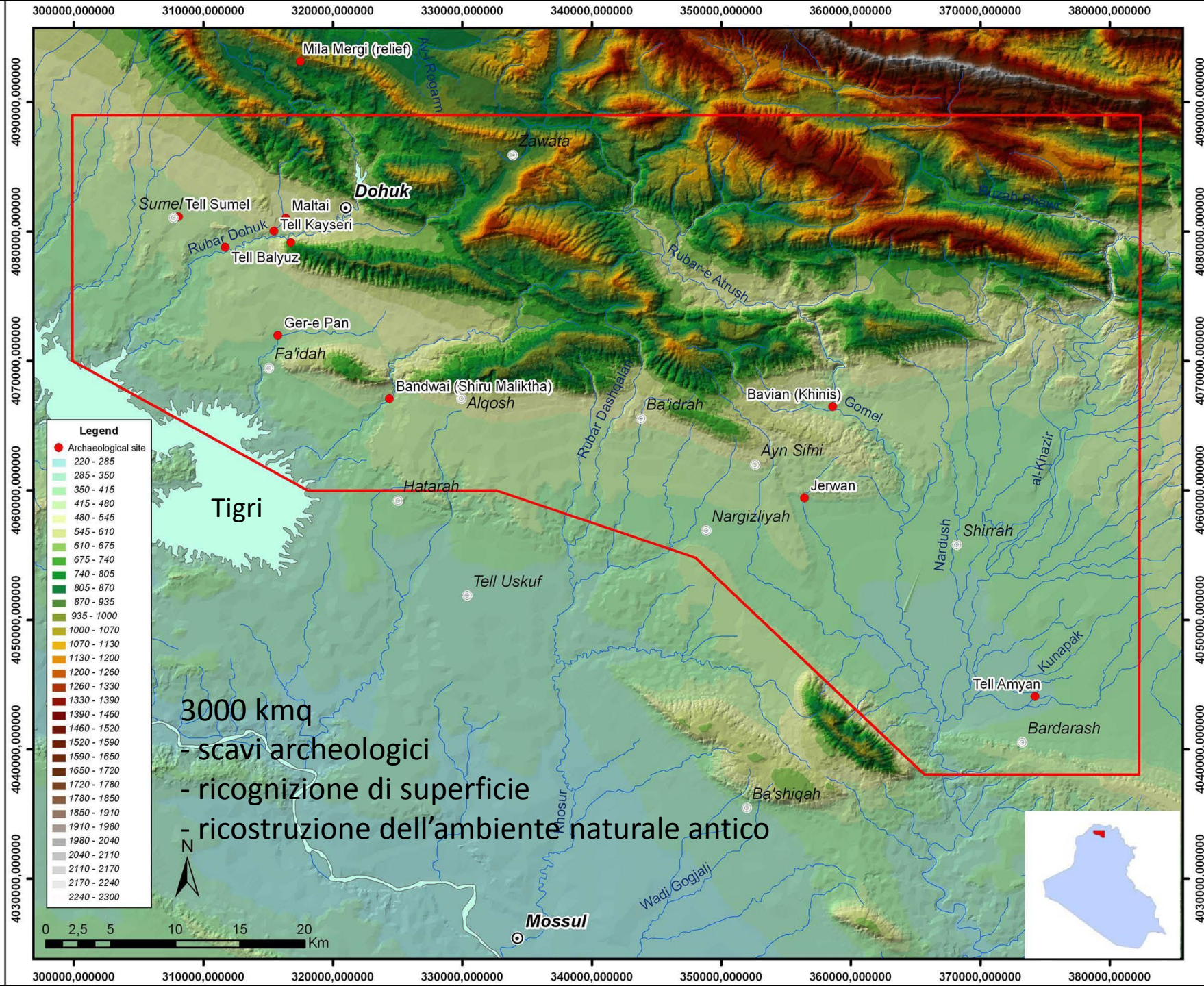
Salone del Tiepolo,
Palazzo Caiselli,
vicolo Florio 2b,
Udine



Provincia di Udine
Provincia di Udine

INFORMEST





Perché questa regione?



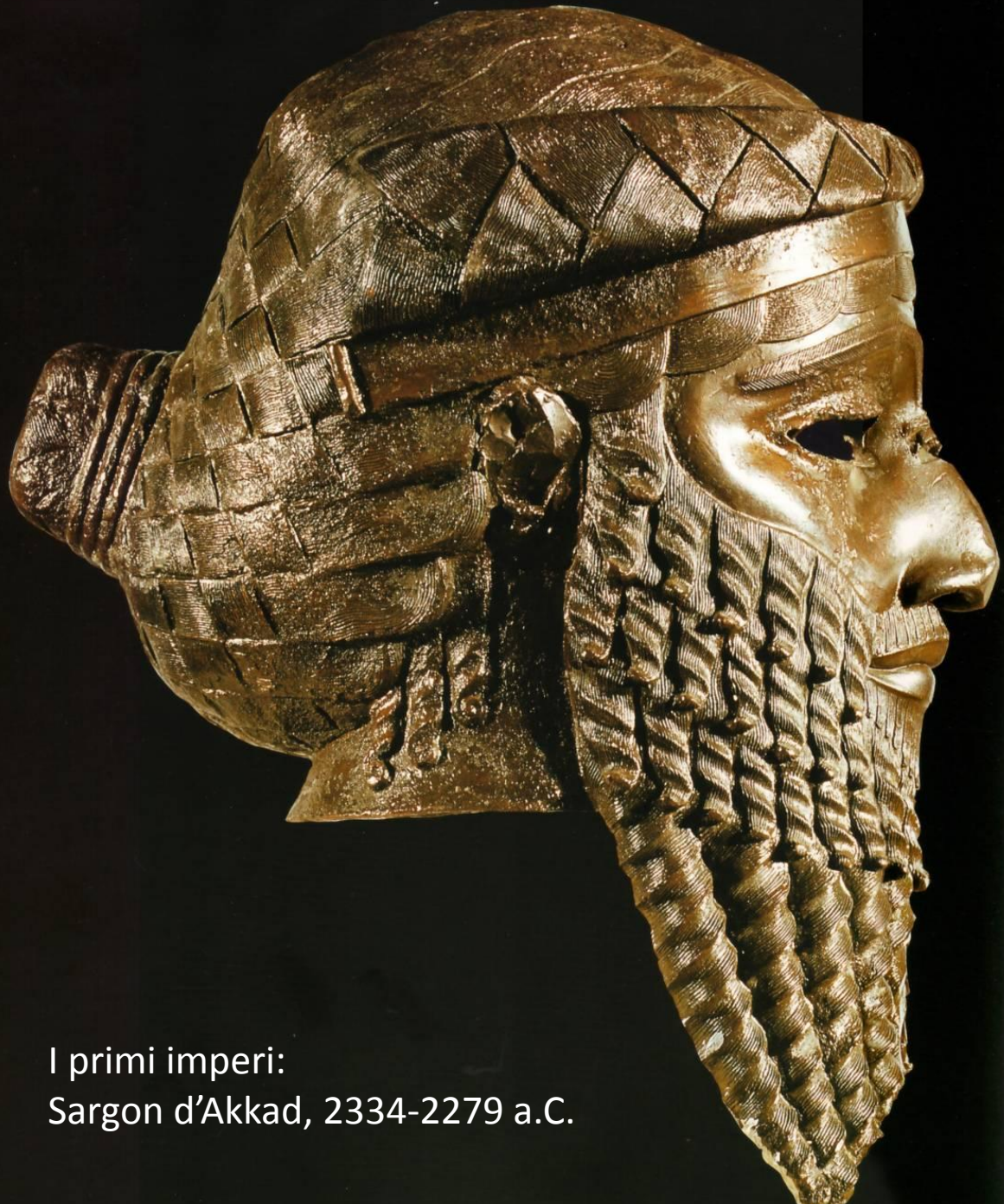
La grotta di Shanidar
60.000-35.000 a.C.

Shanidar 1



La 'rivoluzione' del
Neolitico (X-VIII
millennio a.C.):
dalla caccia e raccolta
all'agricoltura e
allevamento





I primi imperi:
Sargon d'Akkad, 2334-2279 a.C.



I primi centri urbani: antiche città sepolte nella campagna di Ninive



Il primo impero globale: l'impero assiro





Una delle porte di Ninve

Ninive, la nuova capitale durante il regno di Sennacherib (704-681 a.C.)



Ninive

una metropoli di circa 20.000 abitanti e un territorio popolato con mezzo milione di deportati delle campagne militari di Sennacherib nel Levante meridionale, soprattutto nel Regno di Giuda:
come sostenere questa popolazione?

*The Assyrian came down like the wolf on the fold,
And his cohorts were gleaming in purple and gold;
And the sheen of their spears was like stars on the sea,
When the blue wave rolls nightly on deep Galilee*

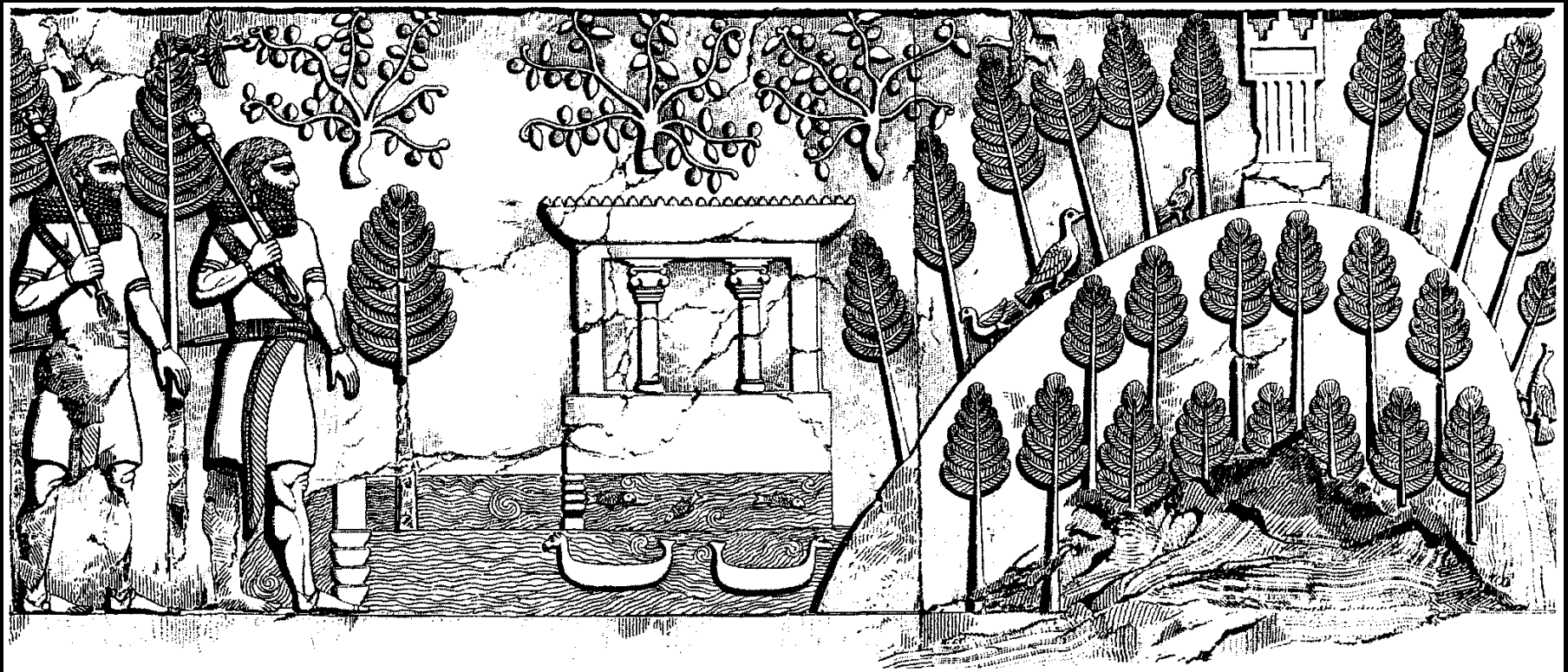
(Lord Byron, The Destruction of Sennacherib, Hebrew Melodies, 1815)



Il sistema d'irrigazione di Sennacherib: 115 km di canali, dighe, acquedotti, argini e chiese

Che funzione aveva il sistema idraulico di Sennacherib?

un'opera "suntuaria"?



o anche un sistema d'irrigazione della campagna di Ninive?

LA CONSERVAZIONE E VALORIZZAZIONE DEL PATRIMONIO ARCHEOLOGICO DEL KURDISTAN
ATTRAVERSO LA CREAZIONE DI UN PARCO ARCHEOLOGICO-AMBIENTALE E L'INSERIMENTO
DEL PAESAGGIO CULTURALE DEL SISTEMA IDRAULICO DI SENNACHERIB
NELLA *WORLD HERITAGE LIST* DELL'UNESCO





Il parco archeologico dei siti assiri con rilievi rupestri e/o iscrizioni cuneiformi di Sennacherib



Khinis e il “Canale di Sennacherib”



Khinis, i rilievi del “Canale di Sennacherib”

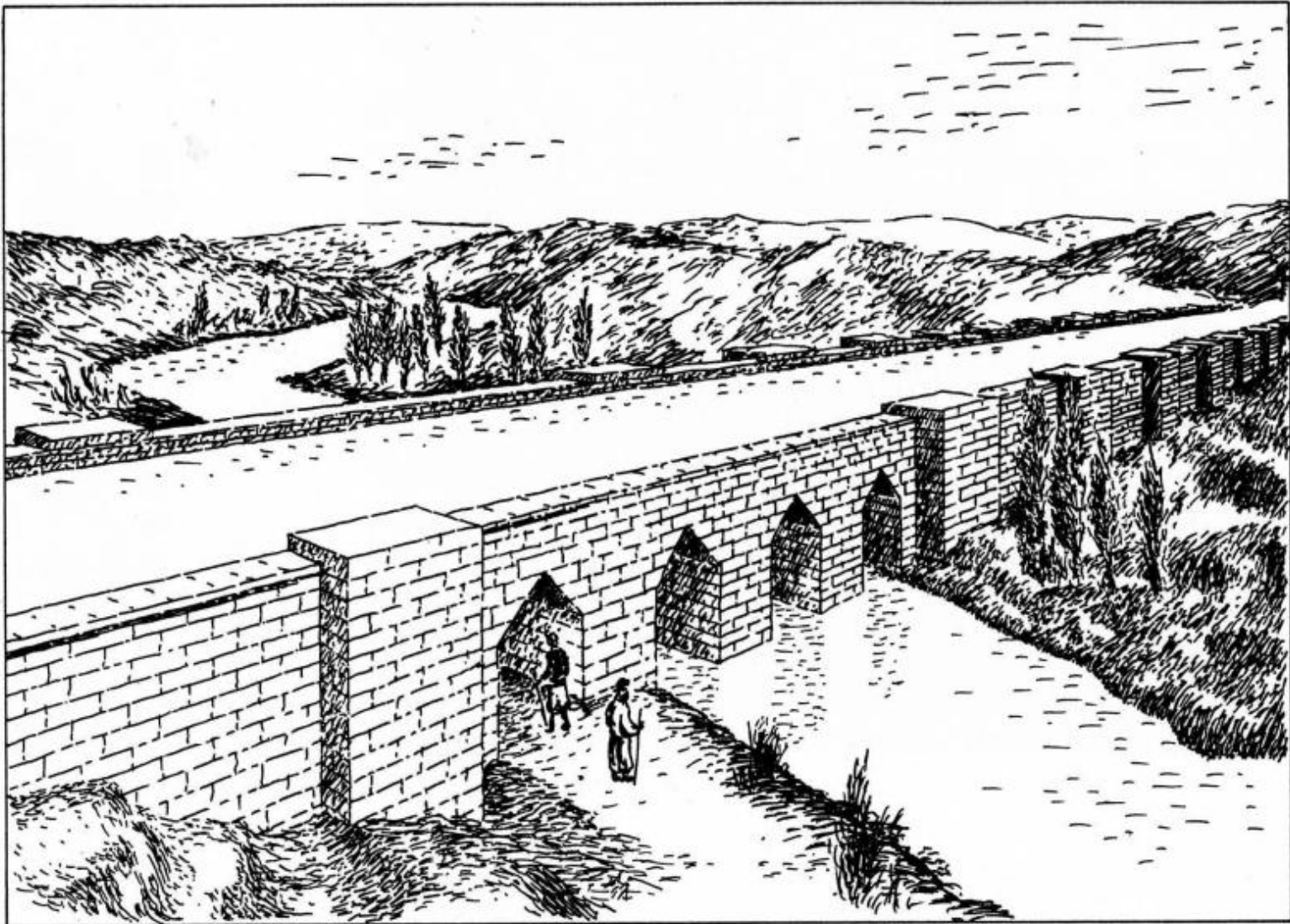


IL GRANDE RILIEVO DEL CANALE DI SENNACHERIB





L'acquedotto di Jerwan



Lunghezza 280 m, larghezza 16 m, altezza 9 m, 2 milioni di blocchi di calcare





“Sennacherib, re dell’universo, re d’Assiria. Per una lunga distanza dal fiume Hazur ai prati di Ninive feci scavare un canale. Al di sopra di profonde gole costruii un acquedotto di bianco calcare. Quelle acque feci scorrere su di esso.”

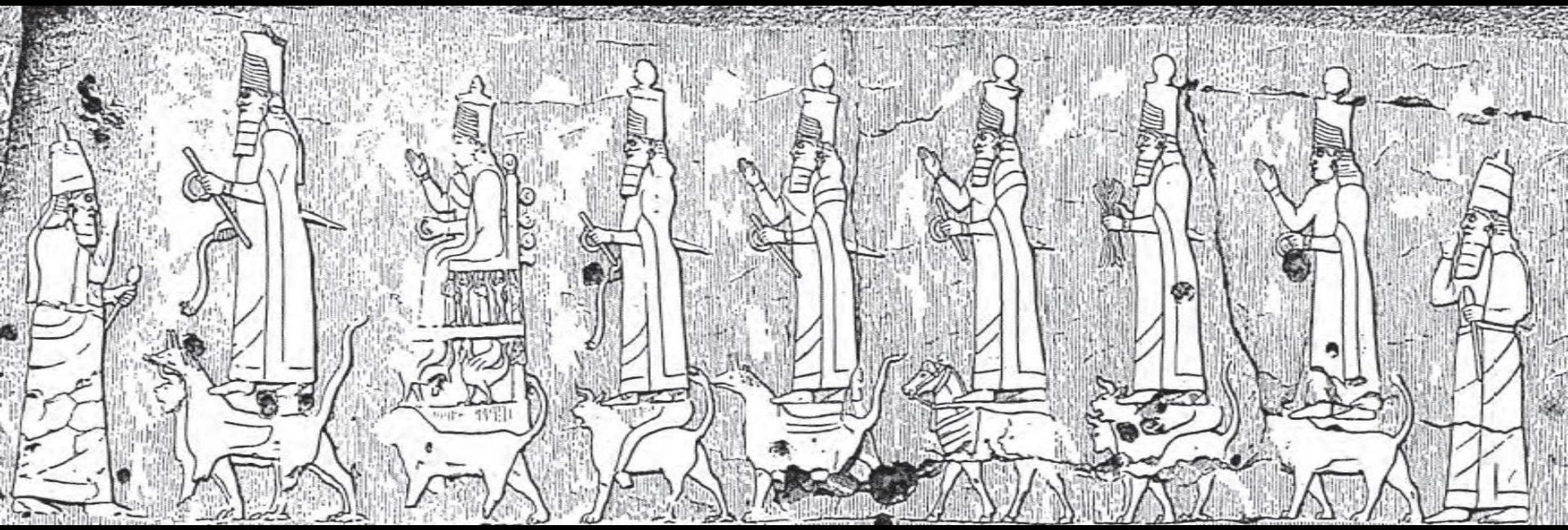




Assurbanipal, Palazzo Nord, Vano H, Ninive (BM 124939)

Maltai, i rilievi rupestri









ذكرت
الشيخ الثلاثة
الملك السعيد





Sennacherib “re forte, re potente, re delle quattro parti del mondo, re d’Assiria”

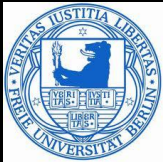
Principali collaborazioni internazionali



Harvard University



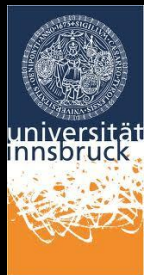
University College
London



Freie Universität
Berlin



Centre National de la
Recherche Scientifique



Universität Innsbruck



University of Copenhagen



Jagiellonian University of Krakow

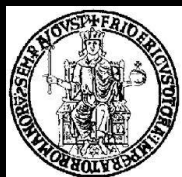
Principali collaborazioni nazionali



Università di Venezia
Cà Foscari



Università di Roma
"La Sapienza"



Università di Napoli
"Federico II"



Università di Modena
e Reggio Emilia



Università di Padova



Università Statale di Milano



Istituto Nazionale
di Oceanografia
e di Geofisica Sperimentale
di Trieste



CNR-Istituto per le Tecnologie
Applicate ai Beni Culturali



REGIONE AUTONOMA
FRIULI VENEZIA GIULIA

INFORMEST



Provincia di Udine
Provincie di Udine



Ministero degli Affari Esteri



Cooperazione Italiana
allo Sviluppo
Ministero Affari Esteri