

#OpenUniud

Student day 2016



Uniud per gli studenti con gli studenti

Alberto F. De Toni

Università degli Studi di Udine

Student day 2016

Polo Scientifico, Via delle Scienze 206

Udine – 20 febbraio 2016

#Open Uniud Student Day 2016

#OpenUniud

Student day 2016

19 e 20 febbraio 2016

Polo scientifico, via delle Scienze 206

Udine

Test time:

MEDICINA, ECONOMIA,
ARCHITETTURA,
INGEGNERIA, SCIENZE
DELLA FORMAZIONE
PRIMARIA, E AGRARIA

VENERDÌ 19
FEBBRAIO
ORE 14

Lab time

VENERDÌ 19
E SABATO 20
FEBBRAIO
ORE 11.45

UNIVERSITÀ
DEGLI STUDI
DI UDINE

AGENZIA REGIONALE
PER IL DIRITTO
AGLI STUDI SUPERIORI



• WELCOME AL POLO SCIENTIFICO DEI RIZZI



• STUDENT DAY 2016: I PROTAGONISTI SIETE VOI



• UNIUD: PER UN PIENO DIRITTO ALLO STUDIO



• UNIUD CI METTE LA FACCIÀ: ALL'INGRESSO



**IL DELEGATO
DEL RETTORE
PER I SERVIZI
DI
ORIENTAMENTO
E TUTORATO**

**Prof.ssa
LAURA RIZZI**

• UNIUD CI METTE LA FACCIA: DURANTE



**IL DELEGATO DEL RETTORE
PER GLI STUDENTI**

Prof. DANIELE FEDELI

• UNIUD CI METTE LA FACCIA: ALL'USCITA



**IL DELEGATO DEL RETTORE
PER I SERVIZI DI PLACEMENT**

**Prof.
MARCO SARTOR**

• UNIUD CI METTE LA FACCIA: SEMPRE



**IL CAPO AREA DEI
SERVIZI AGLI STUDENTI**

**Dott. ssa
MANUELA CROATTO**

• UNIUD CI METTE LA FACCIA: AI LIVELLI PIÙ ALTI



IL DIRETTORE GENERALE

**Dott.
MASSIMO DI SILVERIO**

• UNIUD CI METTE LA FACCIA: IERI



IL PRORETTORE VICARIO

**Prof.
ROBERTO PINTON**

• UNIUD CI METTE LA FACCIA: OGGI



IL RETTORE

**Prof.
ALBERTO F. DE TONI**

• STUDENT DAY 2016: 25 STAND

Docenti, tutor e personale qualificato sono a disposizione per dare informazioni sui corsi di studio, sui servizi e, in generale, sui vari aspetti della realtà universitaria, territoriale, culturale e associativa.



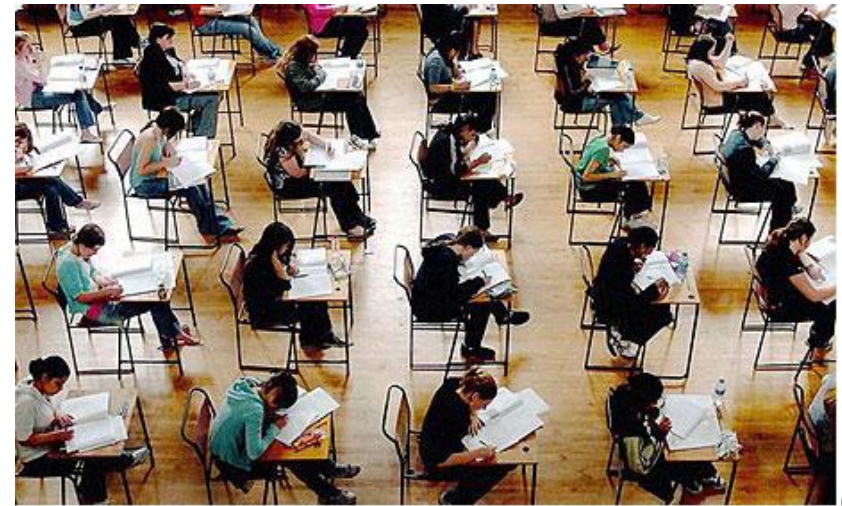
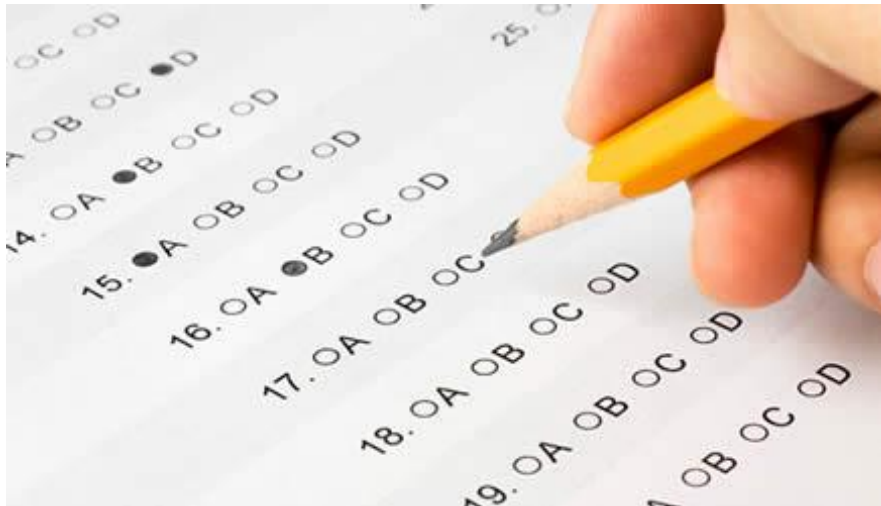
• STUDENT DAY 2016: SPAZI MULTIMEDIALI

Presso spazi appositamente attrezzati e con l'assistenza di personale qualificato è possibile navigare in Internet e sperimentare tutti i servizi messi in rete dall'Ateneo.



• SIMULAZIONI DEI TEST DI ACCESSO 19-2-2016 ORE 14.00

Economia	Aula E	max 100 partecipanti
Medicina e chirurgia	Aule A e B	max 200 partecipanti
Scienze dell'architettura	Aula D	max 100 partecipanti
Scienze della formazione primaria	Aula F	max 100 partecipanti
Corsi dell'area di Agraria	Aula C	max 100 partecipanti
Corsi dell'area di Ingegneria	Laboratori informatici	max 90 partecipanti



STUDENT DAY 2016 – LAB.TIME – VENERDÌ 19 FEB.

11.45-12.30	Apprendere le Biotecnologie sul bancone del laboratorio	Laboratorio Biotecnologie sede Rizzi	max 15 partecipanti
11.45-	Laboratorio di architettura	Aula 27	max 100 partecipanti
11.45-12.30	Laboratorio di biologia molecolare	Laboratorio biologia molecolare sede Rizzi	max 15 partecipanti per turno – 3 turni
11.45-12.30	Laboratorio di microscopia	Laboratorio di microscopia sede Rizzi	max 10 partecipanti per turno – 4 turni
11.45-12.30	Sensori on-line per studiare fenomeni fisici	Laboratorio Fisica 1 sede Rizzi	max 20 partecipanti per turno – 2 turni
11.45-12.30	Analisi di spettri atomici	Laboratorio Fisica 2 sede Rizzi	max 20 partecipanti per turno – 2 turni
11.45-	Business Plan Lab	Aula E	max 100 partecipanti
11.45-12.30	Esperimento di economia comportamentale di fronte alle bellezze del paesaggio	Aula D	max 100 partecipanti
11.45-12.30	Menti Creative / Creative Minds. Presentazione delle produzioni audiovisive e delle installazioni multimediali degli studenti del corso di laurea DAMS	Aula F	max 100 partecipanti
11.15-12.00	Laboratorio di macchine a fluido e sistemi energetici	Laboratorio di macchine a fluido e sistemi energetici	max 30 partecipanti per turno – 3 turni

STUDENT DAY 2016 – LAB.TIME – SABATO 20 FEB.

11.45-12.30	Apprendere le Biotecnologie sul bancone del laboratorio	Laboratorio Biotecnologie sede Rizzi	max 15 partecipanti
11.45-	Laboratorio di architettura	Aula 27	max 100 partecipanti
11.45-12.30	Laboratorio di biologia molecolare	Laboratorio biologia molecolare sede Rizzi	max 15 partecipanti per turno – 3 turni
11.45-12.30	Sensori on-line per studiare fenomeni fisici	Laboratorio Fisica 1 sede Rizzi	max 20 partecipanti per turno – 2 turni
11.45-12.30	Analisi di spettri atomici	Laboratorio Fisica 2 sede Rizzi	max 20 partecipanti per turno – 2 turni
11.45-12.30	Menti Creative / Creative Minds. Presentazione delle produzioni audiovisive e delle installazioni multimediali degli studenti del corso di laurea DAMS	Aula F	max 100 partecipanti
11.15-12.00	Laboratorio di macchine a fluido e sistemi energetici	Laboratorio di macchine a fluido e sistemi energetici	max 30 partecipanti per turno – 3 turni

STUDENT DAY 2016 - I FIGLI ALL'UNIVERSITÀ

#OpenUniud

Student day 2016

19 e 20 Feb
Pala Jucker
Udine

I figli all'Università

Le risposte ai genitori

Laura Rizzi

*Delegato ai Servizi di Orientamento e Tutorato
Università degli Studi di Udine*

Daniele Fedeli

*Delegato agli studenti
Università degli Studi di Udine*

Fulvia Vogric

*Ufficio Orientamento
Università degli Studi di Udine*

Manuela Croatto

*Capo Area Servizi agli studenti
Università degli Studi di Udine*



STUDENT DAY 2016: LE ATTIVITÀ DEL 19-2-2016

venerdì 19 FEBBRAIO	ore 9	APERTURA DELLA GIORNATA (aula A)						
	ore 10.00	Ingegneria e architettura aula A	Biotechnologie aula D	Giurisprudenza aula F	Lingue e letterature straniere aula H	Comunicazione e formazione aula I	Professioni sanitarie aula L	Università istruzioni per l'uso* aula M
	ore 11.00	Scienze matematiche, informatiche e multimediali aula B	Agraria aula C	Economia aula E	Lettere e beni culturali aula G	Scienze motorie aula I	Medicina e chirurgia aula L	Università istruzioni per l'uso* aula M
	ore 11.45	LAB TIME (SU PRENOTAZIONE) E VISITA AGLI STAND**						
	ore 14.00	SIMULAZIONI TEST DI ACCESSO (SU PRENOTAZIONE): MEDICINA, ECONOMIA, ARCHITETTURA, INGEGNERIA, SCIENZE DELLA FORMAZIONE PRIMARIA, AGRARIA						
ore 16.30	I FIGLI ALL'UNIVERSITÀ: LE RISPOSTE AI GENITORI (SU PRENOTAZIONE)							

STUDENT DAY 2016: LE ATTIVITÀ DEL 20-2-2016

sabato
20
FEBBRAIO

ore 9 APERTURA DELLA GIORNATA (aula A)

ore 10.00 PRESENTAZIONE DEI CORSI DI STUDIO DI:

Ingegneria
e architettura
aula A

Biotechnologie
aula D

Giurisprudenza
aula F

Lingue
e letterature
straniere
aula H

Comunicazione
e formazione
aula I

Professioni
sanitarie
aula L

Università
istruzioni
per l'uso*
aula M

ore 11.00 PRESENTAZIONE DEI CORSI DI STUDIO DI:

Scienze
matematiche,
informatiche
e multimediali
aula B

Agraria
aula C

Economia
aula E

Lettere
e beni culturali
aula G

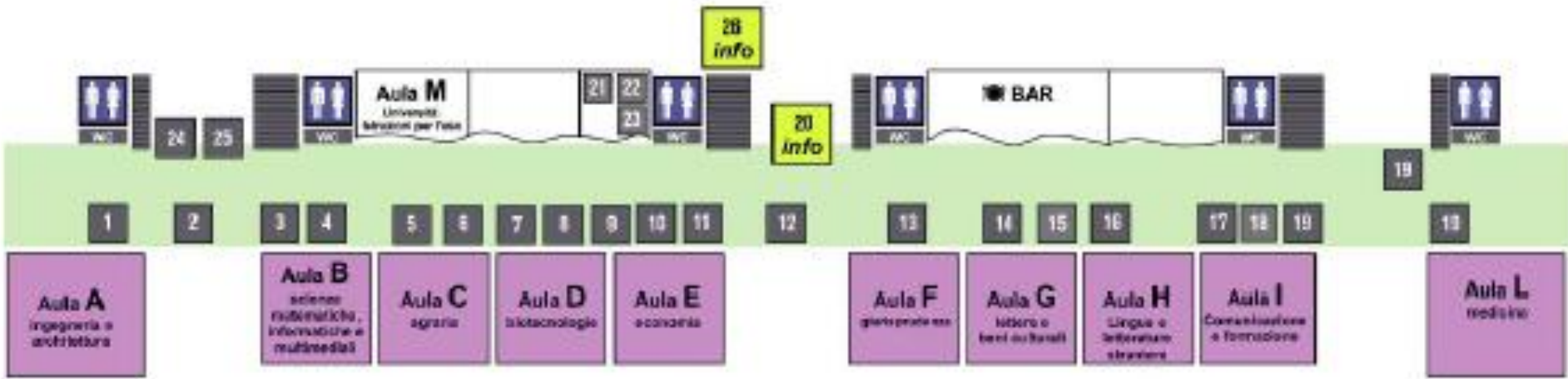
Scienze
motorie
aula I

Medicina
e chirurgia
aula L

Università
istruzioni
per l'uso*
aula M

ore 11.45 LAB TIME (SU PRENOTAZIONE) E VISITA AGLI STAND**

STUDENT DAY 2016: I LUOGHI



• SERVIZI STUDENTI: SEMPRE SUL PEZZO . . .

Servizi studenti

spes, esse3, sistema biblioteche, servizi linguistici, servizi informatici, wi-fi, helpdesk agevolazioni, erdisu, fondo sociale, mensa, alloggi.

[Orientarsi](#)

[Servizi per studiare](#)

[Servizi linguistici](#)

[Servizi informatici](#)

[Tirocini](#)

[Borse di studio e premi di laurea](#)

[Opportunità all'estero](#)

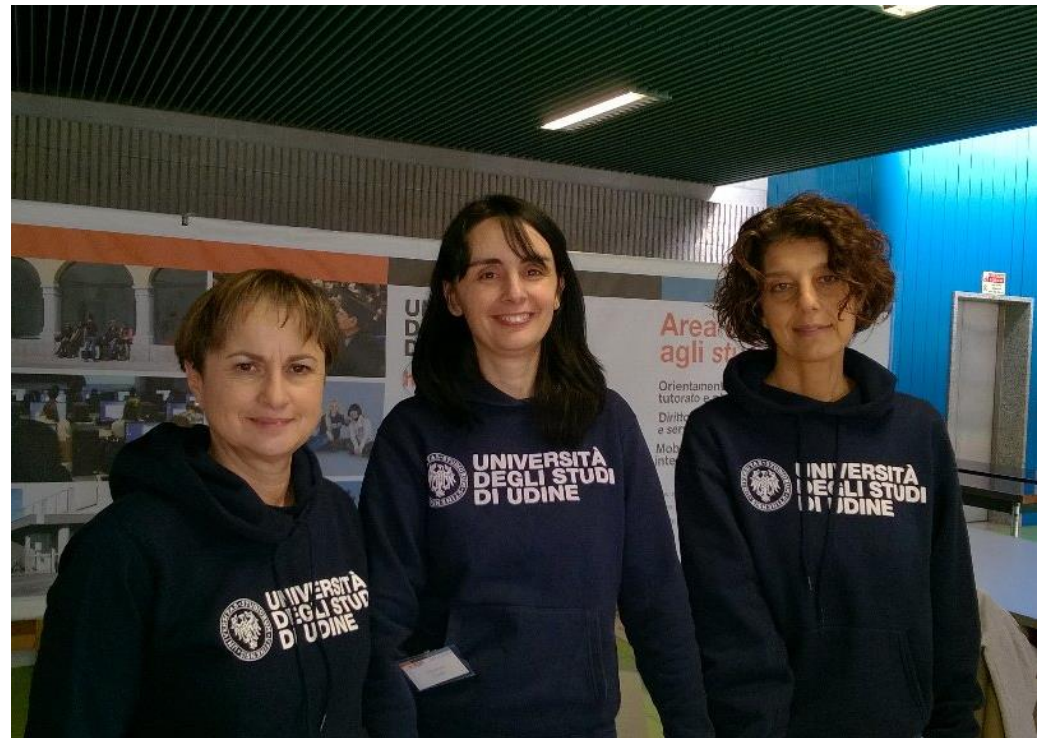
[Opportunità di lavoro](#)

[Tasse, merito e diritto allo studio](#)

[Ritiro pergamena di laurea](#)

[Servizi e agevolazioni](#)

[Vivere Uniud](#)



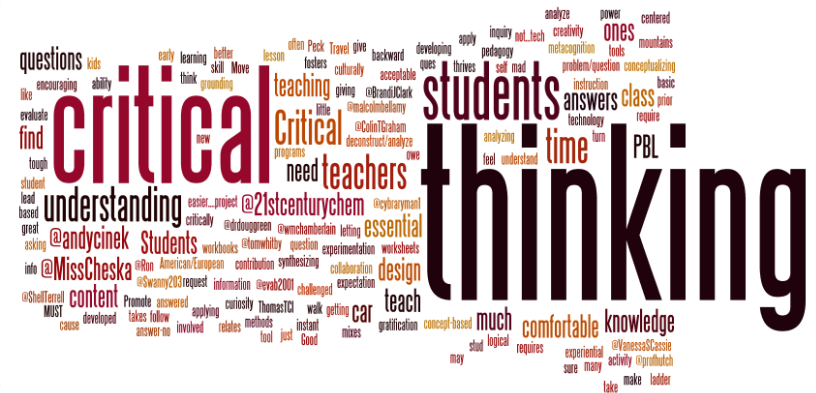
• SERVIZI STUDENTI: LA FORZA DEL GRUPPO



PERCHÉ STUDIARE ALL'UNIVERSITÀ?

• PERCHE STUDIARE ALL'UNIVERSITÀ?

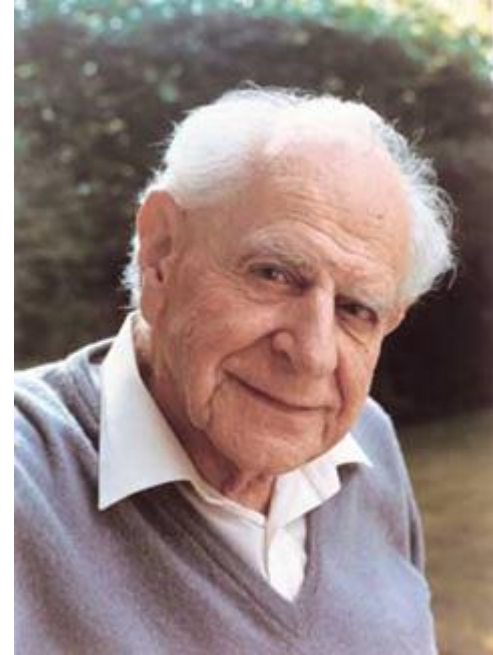
1. Per sviluppare capacità critica
2. Per imparare ad imparare
3. Per maturare competenze professionali



• APPROCCIO SCIENTIFICO E SOCIETÀ APERTA

L'approccio scientifico non ha solo connotazioni epistemologiche ma anche sociali: esso riesce alla lunga a sostenersi solo sulla base di una "società aperta", che mette alla prova, criticamente, le proposte avanzate nei diversi settori.

La storia dimostra che non c'è vero approccio scientifico se la capacità critica viene frenata o soppressa.



Karl Raimund Popper
(1902 - 1994), filosofo
ed epistemologo
austriaco

IL METODO SCIENTIFICO SECONDO GALILEO GALILEI



MAKE AN
OBSERVATION



Galileo Galilei
(1564-1642)



ASK A
QUESTION

FORM A
HYPOTHESIS

CONDUCT AN
EXPERIMENT

ACCEPT
HYPOTHESIS

REJECT
HYPOTHESIS



DISCORSI
E
DIMOSTRAZIONI
MATEMATICHE,
intorno à due nuoue scienze

Attenenti alla
MECANICA & I MOVIMENTI LOCALI,
del Signor
GALILEO GALILEI LINCEO,
Filosofo e Matematico primario del Serenissimo
Grand Duca di Toscana.
Con vna Appendice del centro di grauità d' alcuni Solidi.



IN LEIDA,
Appresso gli Elsevirii. M. D. C. XXXVIII.

(1638)

• IL METODO SCIENTIFICO SECONDO RICHARD FEYNMAN



**(1918 – 1988) - Fisico statunitense
Premio Nobel per la fisica nel 1965**

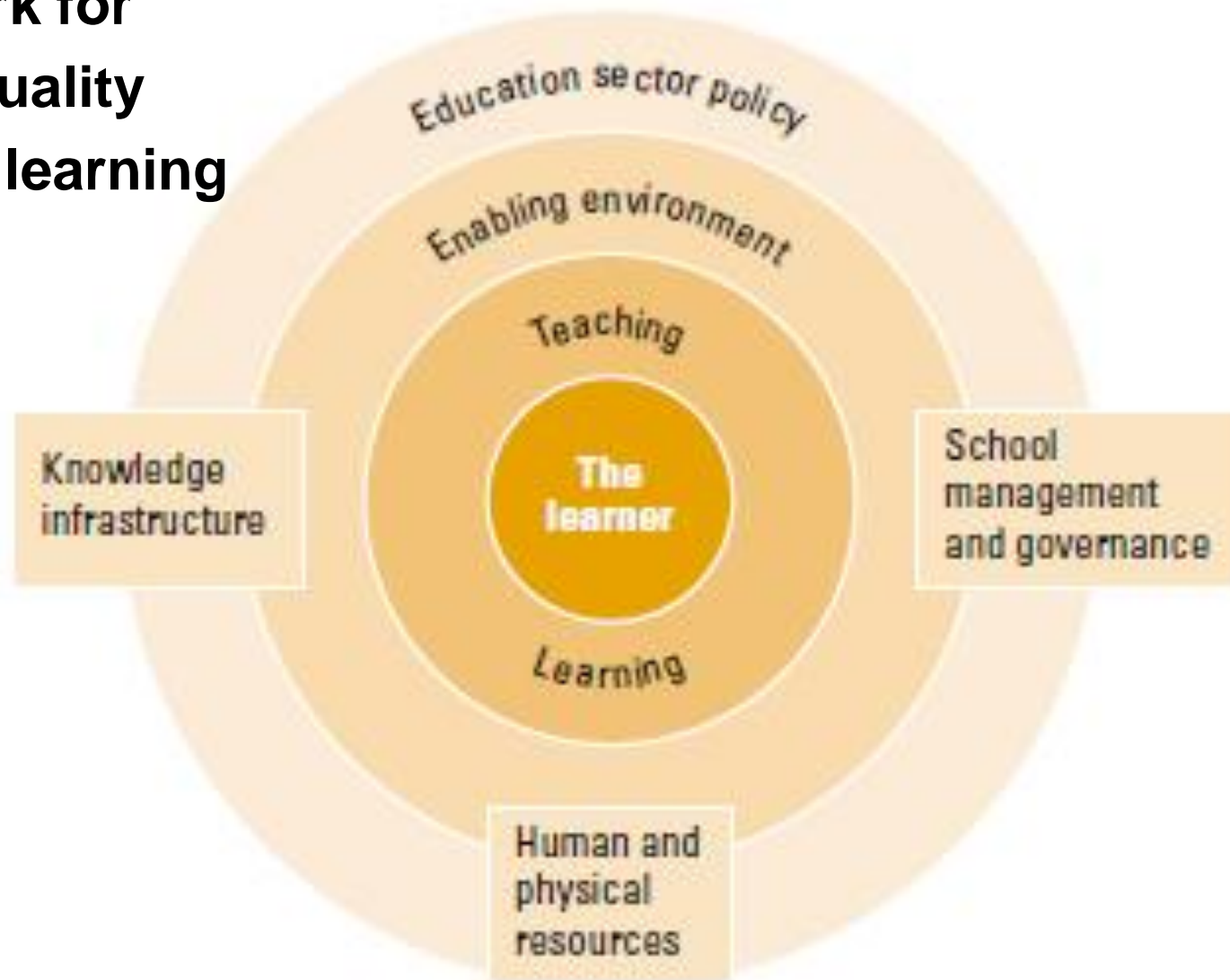
PERCHÉ STUDIARE ALL'UNIVERSITÀ DI UDINE ?

• OPEN MIND, OPEN UNIVERSITY



• LEARNER CENTRED EDUCATION

**Policy framework for
improving the quality
of teaching and learning**



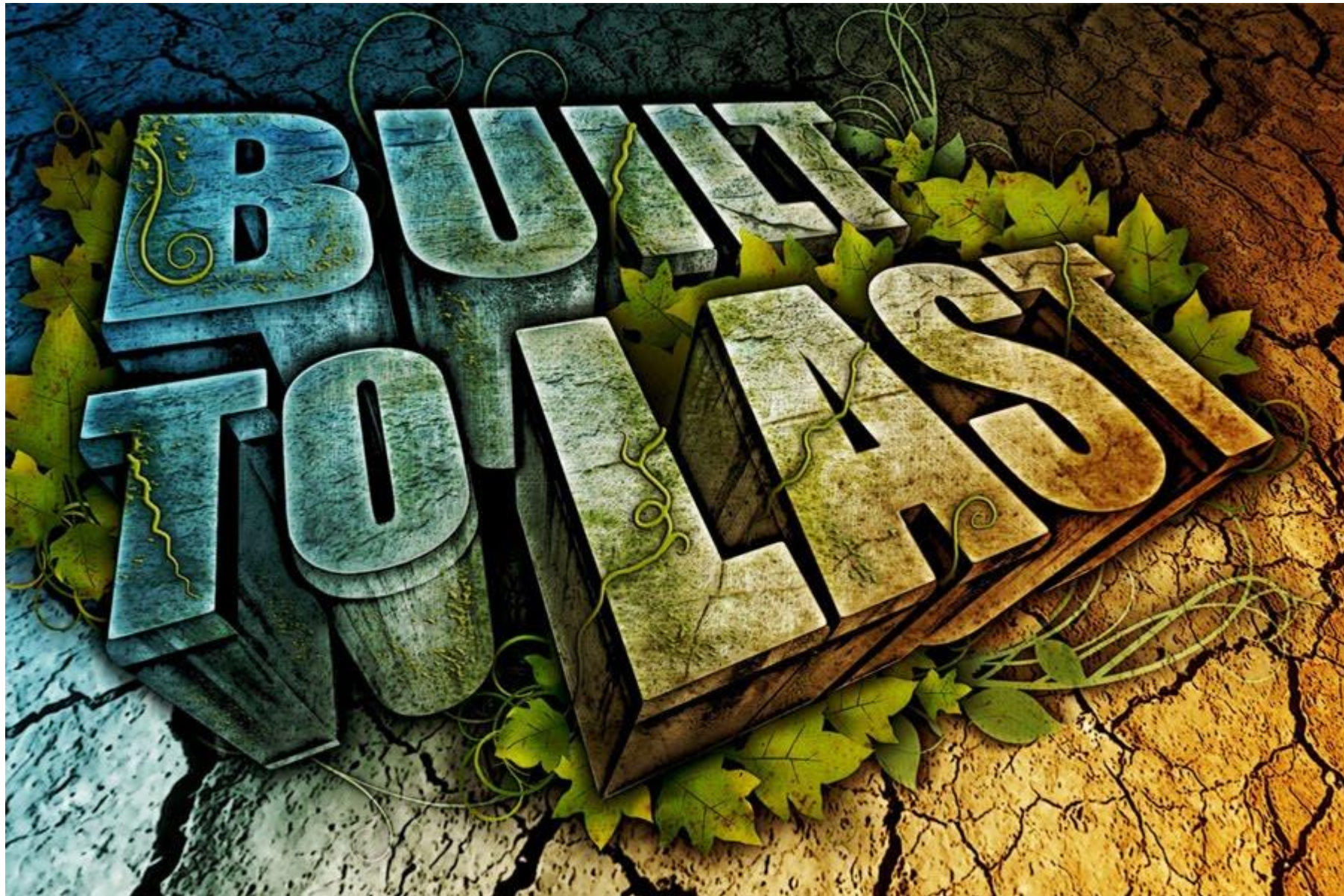
• GIOVANI DA ACCENDERE NON DA RIEMPIRE

**I giovani non sono
vasi da riempire,
ma fiaccole da
accendere.**



Marco Fabio Quintiliano
(35 - 96)
maestro di retorica romano

LAUREE UNIUD: FATTE PER DURARE



• IL MESSAGGIO PER GLI STUDENTI

**Il futuro
appartiene a chi
sa immaginarlo.**

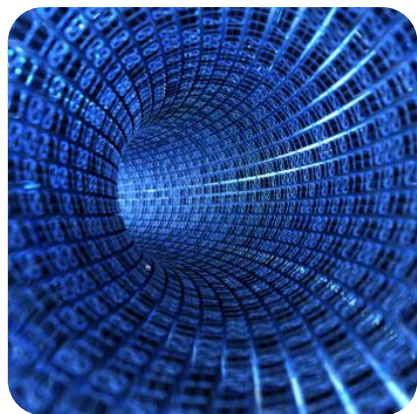


**I giovani
protagonisti
del loro futuro.**

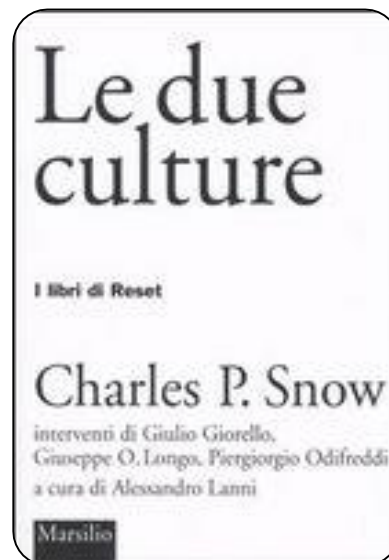


• LA SFIDA PER I DOCENTI

***Formare uomini e donne
che hanno il futuro nel sangue***

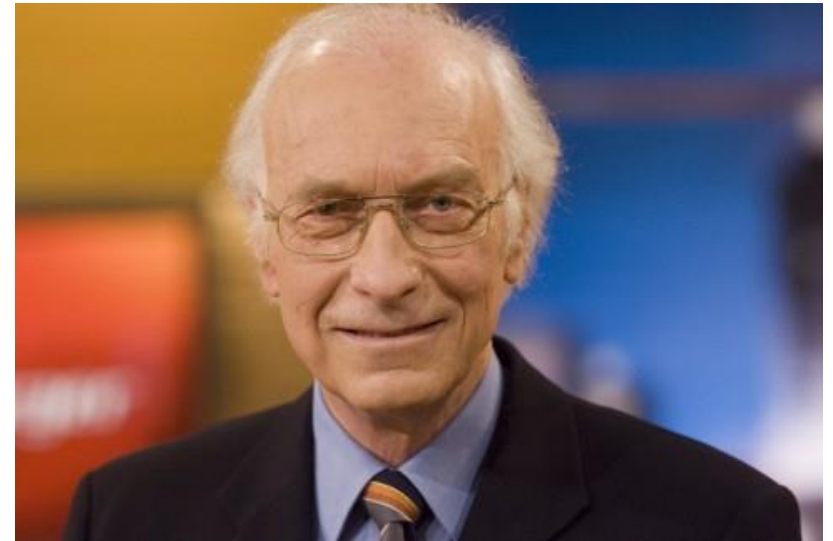


Charles P. Snow, 1905 -1980,
scienziato e scrittore inglese.



(1964)

**Nessun ragazzo
è perduto se ha
un docente che
crede in lui.**



Bernhard Bueb (1938)
filosofo, teologo e pedagogo tedesco.

• L'INVITO AGLI STUDENTI ...

Vieni a vedere dove nasce il futuro



• Visione dell'Università di Udine

Mantenere la specificità **unica di una Università sorta per volontà popolare fortemente radicata nel territorio ed essere al tempo stesso **universale** nella tradizione accademica classica, luogo dove gli studenti partecipano alla costruzione del loro futuro sperimentando che “**hic sunt futura**”.**

UNIVERSITA' DI UDINE: UNICA & UNIVERSALE



• Valori dell'Università di Udine

- 1. Universalità e valore della conoscenza**
- 2. Apertura e pluralismo**
- 3. Libertà e responsabilità**
- 4. Trasparenza**
- 5. Merito**
- 6. Passione e dedizione**
- 7. Pazienza e perseveranza**
- 8. Generosità**
- 9. Coraggio**
- 10. Equilibrio ed equità**

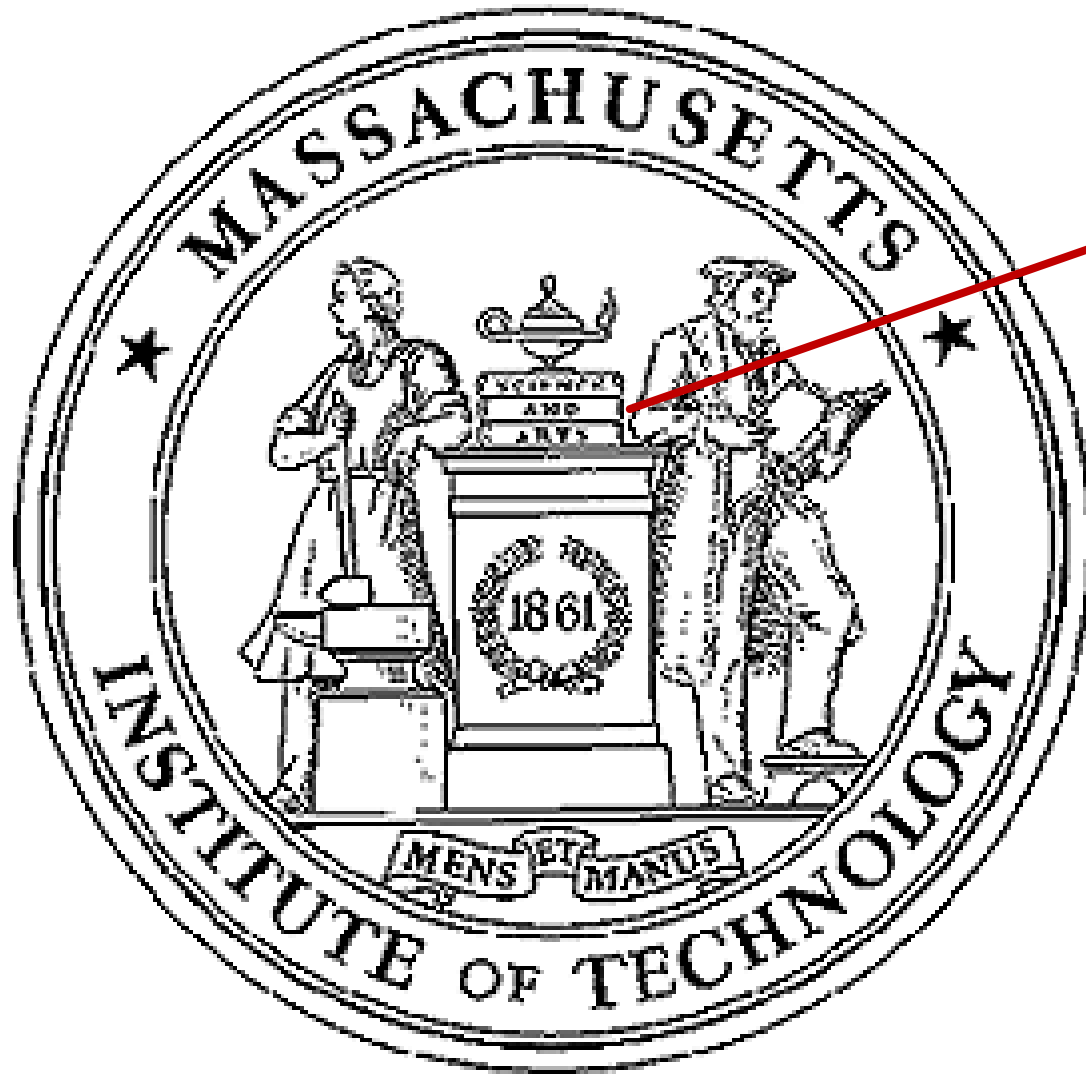
IL MOTTO DELL'UNIVERSITA' DI UDINE

HIC SUNT FUTURA



Nomen omen

• IL MOTTO DEL MIT: MENS ET MANUS



Science and Arts

**Lo studioso e il
lavoratore
significano
l'unione della
conoscenza e
delle arti
meccaniche.**

• HIC SUNT FUTURA

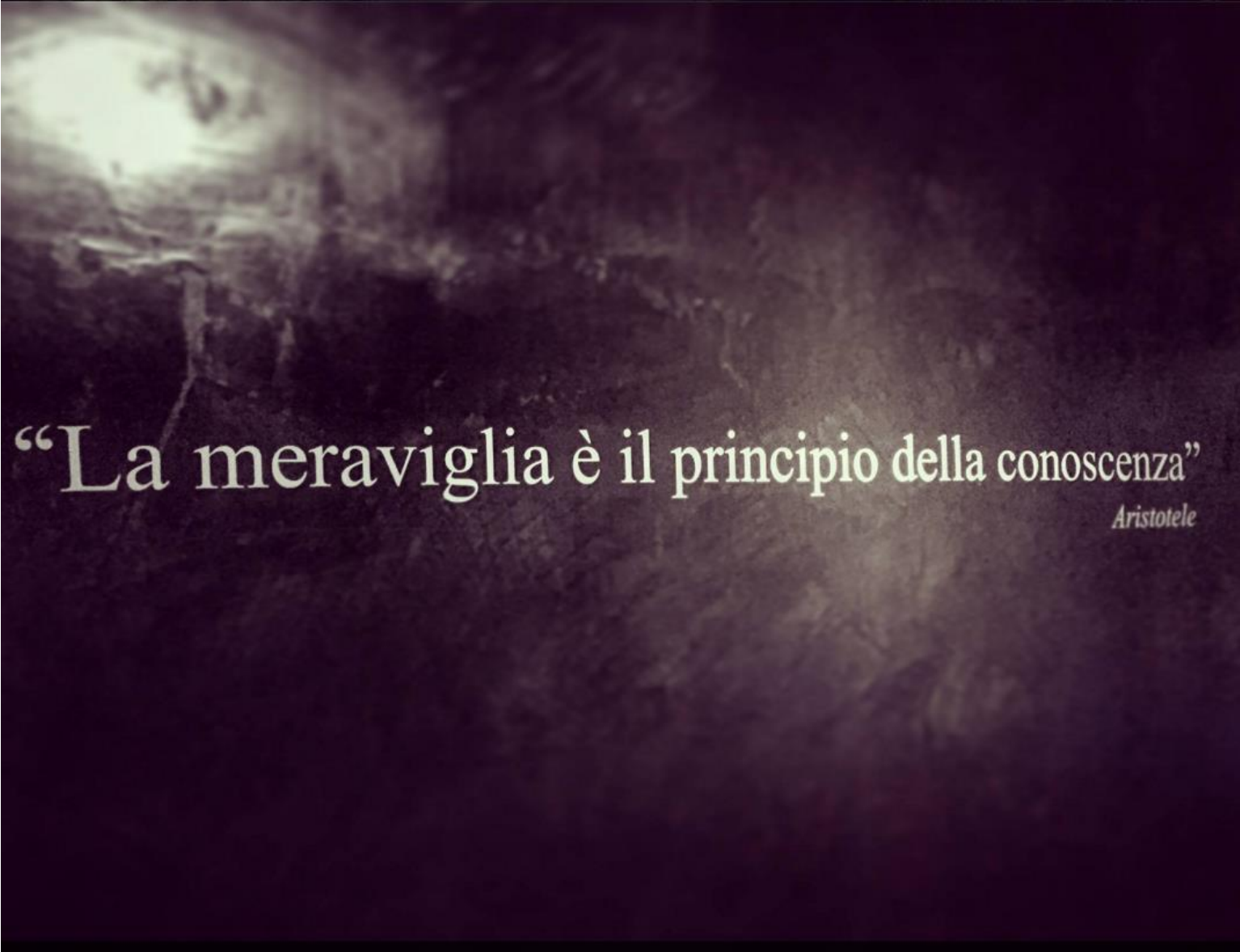


<https://www.youtube.com/watch?v=Ga6E3LxUug0>

CARNICATS

CONOSCENZA IN FESTA

• IL PRINCIPIO DELLA CONOSCENZA



“La meraviglia è il principio della conoscenza”

Aristotele

• CONOSCENZA IN FESTA





UNIVERSITÀ
DEGLI STUDI
DI UDINE



CONOSCENZA IN FESTA

DESIDERIO, METODI E NUOVI SAPERI

3•4•5 LUGLIO

LA CITTÀ
DELLA
CONOSCENZA
UDINE



www.conoscenzainfesta.eu

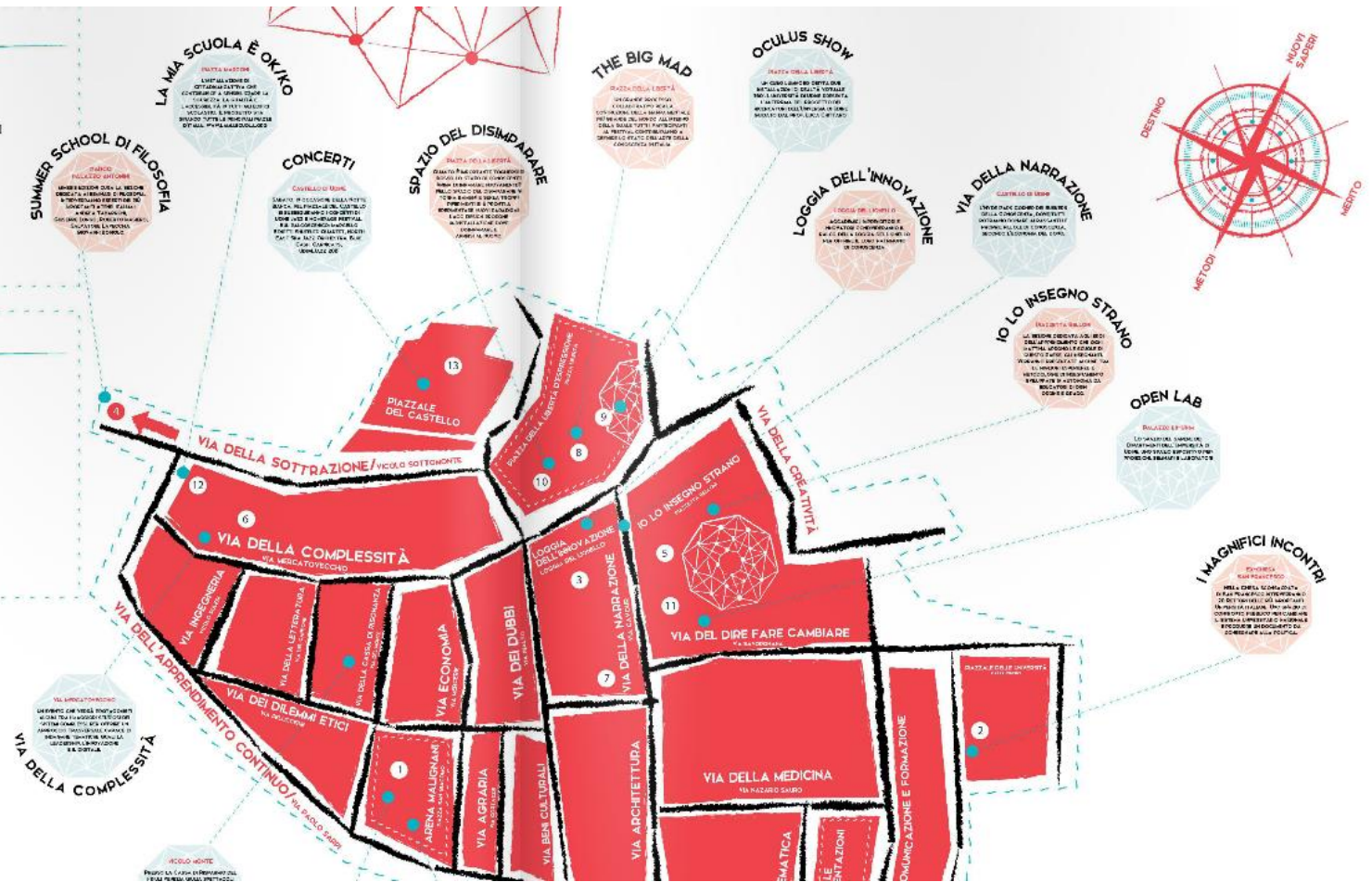
UDINE CITTÀ DELLA CONOSCENZA

EVENTI

1. Arena Mallignani, PIAZZA SAN' COCOMO
2. I Magnifici Incontri, EX CHIESA SAN FRANCESCO
3. Loggia dell'Innovazione, LOGGIA DEL LIONELLO
4. Summer School di Filosofia, PARCO PALAZZO ANTONINI
5. Io lo insegno strano, PIAZZETTA BELLOTTI
6. Festival della Complessità, VIA MERCATOVECCHIO
7. Via della Narrazione, VIA CAVALLO

INSTALLAZIONI, LABORATORI, EVENTI

8. The Big Map, PIAZZA DELLA LIBERTÀ
9. Oculus show, PIAZZA DELLA LIBERTÀ
10. Spazio del disimparare, PIAZZA DELLA LIBERTÀ
11. Open Lab, PALAZZO D'ALIPIM
12. La mia scuola è OKKO, PIAZZA MARCONI
13. Piazzale del castello (concerti), CASTELLO DI UDINE



LA MIA SCUOLA È OKKO
 PIATTA MARCONI
 CHI PUÒ ALLINEARE IL
 QUOTIDIANO CON
 LE SUE PASSIONI?
 LA SCUOLA È UN LUOGO
 CHE CI AIUTA A
 CRESCERE E A
 CAMBIARE. MA
 CHE COSA ACCADE
 QUANDO LA SCUOLA
 SI TRASFORMA IN
 UNO SPAZIO DI
 APPRENDIMENTO
 PERSONALIZZATO?
 IL PROGETTO OKKO
 È UN ESPERIMENTO
 CHE CI AIUTA A
 RISPONDERE A QUESTE
 DOMANDE.

CONCERTI
 CASTELLO DI UDINE
 SPACIO DI COLLEZIONE DELLA PIAZZA
 DEL CASTELLO DI UDINE
 IL CASTELLO DI UDINE
 È UNO SPAZIO
 CHE CI AIUTA A
 CRESCERE E A
 CAMBIARE. MA
 CHE COSA ACCADE
 QUANDO LA SCUOLA
 SI TRASFORMA IN
 UNO SPAZIO DI
 APPRENDIMENTO
 PERSONALIZZATO?
 IL PROGETTO OKKO
 È UN ESPERIMENTO
 CHE CI AIUTA A
 RISPONDERE A QUESTE
 DOMANDE.

SPAZIO DEL DISIMPARARE
 PIATTA DELLA LIBERTÀ
 CHI PUÒ ALLINEARE IL
 QUOTIDIANO CON
 LE SUE PASSIONI?
 LA SCUOLA È UN LUOGO
 CHE CI AIUTA A
 CRESCERE E A
 CAMBIARE. MA
 CHE COSA ACCADE
 QUANDO LA SCUOLA
 SI TRASFORMA IN
 UNO SPAZIO DI
 APPRENDIMENTO
 PERSONALIZZATO?
 IL PROGETTO OKKO
 È UN ESPERIMENTO
 CHE CI AIUTA A
 RISPONDERE A QUESTE
 DOMANDE.

THE BIG MAP
 PIAZZA DELLA LIBERTÀ
 CHI PUÒ ALLINEARE IL
 QUOTIDIANO CON
 LE SUE PASSIONI?
 LA SCUOLA È UN LUOGO
 CHE CI AIUTA A
 CRESCERE E A
 CAMBIARE. MA
 CHE COSA ACCADE
 QUANDO LA SCUOLA
 SI TRASFORMA IN
 UNO SPAZIO DI
 APPRENDIMENTO
 PERSONALIZZATO?
 IL PROGETTO OKKO
 È UN ESPERIMENTO
 CHE CI AIUTA A
 RISPONDERE A QUESTE
 DOMANDE.

OCULUS SHOW
 PIAZZA DELLA LIBERTÀ
 CHI PUÒ ALLINEARE IL
 QUOTIDIANO CON
 LE SUE PASSIONI?
 LA SCUOLA È UN LUOGO
 CHE CI AIUTA A
 CRESCERE E A
 CAMBIARE. MA
 CHE COSA ACCADE
 QUANDO LA SCUOLA
 SI TRASFORMA IN
 UNO SPAZIO DI
 APPRENDIMENTO
 PERSONALIZZATO?
 IL PROGETTO OKKO
 È UN ESPERIMENTO
 CHE CI AIUTA A
 RISPONDERE A QUESTE
 DOMANDE.

LOGGIA DELL'INNOVAZIONE
 LOGGIA DEL LIONELLO
 CHI PUÒ ALLINEARE IL
 QUOTIDIANO CON
 LE SUE PASSIONI?
 LA SCUOLA È UN LUOGO
 CHE CI AIUTA A
 CRESCERE E A
 CAMBIARE. MA
 CHE COSA ACCADE
 QUANDO LA SCUOLA
 SI TRASFORMA IN
 UNO SPAZIO DI
 APPRENDIMENTO
 PERSONALIZZATO?
 IL PROGETTO OKKO
 È UN ESPERIMENTO
 CHE CI AIUTA A
 RISPONDERE A QUESTE
 DOMANDE.

VIA DELLA NARRAZIONE
 VIA DELLA NARRAZIONE
 CHI PUÒ ALLINEARE IL
 QUOTIDIANO CON
 LE SUE PASSIONI?
 LA SCUOLA È UN LUOGO
 CHE CI AIUTA A
 CRESCERE E A
 CAMBIARE. MA
 CHE COSA ACCADE
 QUANDO LA SCUOLA
 SI TRASFORMA IN
 UNO SPAZIO DI
 APPRENDIMENTO
 PERSONALIZZATO?
 IL PROGETTO OKKO
 È UN ESPERIMENTO
 CHE CI AIUTA A
 RISPONDERE A QUESTE
 DOMANDE.

IO LO INSEGNO STRANO
 PIAZZETTA BELLOTTI
 CHI PUÒ ALLINEARE IL
 QUOTIDIANO CON
 LE SUE PASSIONI?
 LA SCUOLA È UN LUOGO
 CHE CI AIUTA A
 CRESCERE E A
 CAMBIARE. MA
 CHE COSA ACCADE
 QUANDO LA SCUOLA
 SI TRASFORMA IN
 UNO SPAZIO DI
 APPRENDIMENTO
 PERSONALIZZATO?
 IL PROGETTO OKKO
 È UN ESPERIMENTO
 CHE CI AIUTA A
 RISPONDERE A QUESTE
 DOMANDE.

OPEN LAB
 PALAZZO D'ALIPIM
 CHI PUÒ ALLINEARE IL
 QUOTIDIANO CON
 LE SUE PASSIONI?
 LA SCUOLA È UN LUOGO
 CHE CI AIUTA A
 CRESCERE E A
 CAMBIARE. MA
 CHE COSA ACCADE
 QUANDO LA SCUOLA
 SI TRASFORMA IN
 UNO SPAZIO DI
 APPRENDIMENTO
 PERSONALIZZATO?
 IL PROGETTO OKKO
 È UN ESPERIMENTO
 CHE CI AIUTA A
 RISPONDERE A QUESTE
 DOMANDE.

I MAGNIFICI INCONTRI
 EX CHIESA SAN FRANCESCO
 CHI PUÒ ALLINEARE IL
 QUOTIDIANO CON
 LE SUE PASSIONI?
 LA SCUOLA È UN LUOGO
 CHE CI AIUTA A
 CRESCERE E A
 CAMBIARE. MA
 CHE COSA ACCADE
 QUANDO LA SCUOLA
 SI TRASFORMA IN
 UNO SPAZIO DI
 APPRENDIMENTO
 PERSONALIZZATO?
 IL PROGETTO OKKO
 È UN ESPERIMENTO
 CHE CI AIUTA A
 RISPONDERE A QUESTE
 DOMANDE.

VIA DELLA COMPLESSITÀ
 VIA DELLA COMPLESSITÀ
 CHI PUÒ ALLINEARE IL
 QUOTIDIANO CON
 LE SUE PASSIONI?
 LA SCUOLA È UN LUOGO
 CHE CI AIUTA A
 CRESCERE E A
 CAMBIARE. MA
 CHE COSA ACCADE
 QUANDO LA SCUOLA
 SI TRASFORMA IN
 UNO SPAZIO DI
 APPRENDIMENTO
 PERSONALIZZATO?
 IL PROGETTO OKKO
 È UN ESPERIMENTO
 CHE CI AIUTA A
 RISPONDERE A QUESTE
 DOMANDE.

VIA DELLA COMPLESSITÀ
 VIA DELLA COMPLESSITÀ
 CHI PUÒ ALLINEARE IL
 QUOTIDIANO CON
 LE SUE PASSIONI?
 LA SCUOLA È UN LUOGO
 CHE CI AIUTA A
 CRESCERE E A
 CAMBIARE. MA
 CHE COSA ACCADE
 QUANDO LA SCUOLA
 SI TRASFORMA IN
 UNO SPAZIO DI
 APPRENDIMENTO
 PERSONALIZZATO?
 IL PROGETTO OKKO
 È UN ESPERIMENTO
 CHE CI AIUTA A
 RISPONDERE A QUESTE
 DOMANDE.

UDINE: LA CERNOBBIO DELLE UNIVERSITÀ ITALIANE

PORTIAMO LA CONOSCENZA IN PIAZZA



• PARTECIPAZIONE ATTIVA

OSPITI

Testimonianza dal mondo della scienza e del sapere, con possibilità di riflessione con tutti i partecipanti.

IO LO INSEGNO STRANO

Raccolta delle migliori esperienze e metodologie di insegnamento, ri-proposta dal vivo.

BOTTEGHE DELLA CONOSCENZA

Esperti raccontano le loro ricerche all'interno dei negozi/ spazi chiusi della città di Udine (migliori tesisti, dottorandi, ricercatori, docenti)

BUSKERS DELLA CONOSCENZA

Esperti raccontano le loro ricerche all'interno dei negozi/spazi chiusi della città di Udine (migliori tesisti, dottorandi, ricercatori, docenti)



• LA SQUADRA DI CONOSCENZA IN FESTA



IL MERCHANDISING UNIUD



• IL DIES ACADEMICUS



• IL BRINDISI DOPO IL DIES ACADEMICUS



• LA CONOSCENZA IN PIAZZA LIBERTÀ



• SUL LETTONE IN PIAZZA LIBERTÀ



LE LEZIONI MAGISTRALI NEI GIARDINI



• LE LEZIONI MAGISTRALI IN CITTÀ



LE LEZIONI MAGISTRALI IN PIAZZA



• I MAGNIFICI INCONTRI



IL G20 DEI RETTORI



I MAGNIFICI INCONTRI 2015



CONOSCENZA IN FESTA

3-4-5 LUGLIO 2015 UDINE



URGENZA DEL CAMBIAMENTO

- Il rapporto tra la popolazione accademica e la popolazione non accademica della comunità va ripensato.
- L'università non dialoga con la città.
- Difficoltà di acquisizione da parte delle università degli edifici domestici di demanio militare.
- Gli studenti soffrono un'anomalia sociale. L'università deve risolvere la difficoltà dello studente di confrontarsi socialmente.
- Rapporto poco equilibrato tra pubblico e privato.

SFIDE EVOLUTIVE

- L'università deve diventare il grande consulente della città.
- L'università deve essere promotrice della città, in un'ottica di placement di lavoro e valorizzazione del territorio.
- Realizzare nuovi campus diffusi sfruttando complessi storici domestici.
- L'università deve porsi un doppio obiettivo, quello che serve all'università deve servire anche alla città.
- Pensare a un modello di università che possa trasformare i sistemi valoriali e contribuire alla formazione di una cultura creativa e dell'innovazione.
- Accogliere docenti stranieri all'interno delle facoltà per contaminare la città.
- Intervenire sul rapporto pubblico/privato.

URGENZA DEL CAMBIAMENTO

- C'è sempre più bisogno di una progettualità dal basso.
- L'università italiana è sottofinanziata.
- Far dominare i corsi di Inglese non è la via per internazionalizzare l'università.
- L'università deve dare un contributo nella risposta al problema geopolitico e demografico di immigrazione di nuove persone nel nostro territorio.
- Manca un movimento di rientro dei cervelli in fuga.
- Università italiana è poco attrattiva nei confronti di studenti ma soprattutto di docenti stranieri.

SFIDE EVOLUTIVE

- Analizzare gli aspetti che fanno sì che l'università si internazionalizzi maggiormente.
- Salvaguardare le diversità, le identità diverse come valore di integrazione e interdipendenza con gli altri stati.
- Confrontare il nostro sistema con gli altri per capire perché i nostri cervelli in fuga non tornano.
- Strutturare la sinergia tra fondazioni di origine bancaria e università per ricevere fondi significativi.
- L'Europa deve fare grandi investimenti nei progetti mondiali altrimenti non riusciamo a far notare le realtà nazionali.

URGENZA DEL CAMBIAMENTO

- La cultura scientifica è poco diffusa nel nostro paese, compresa la formazione dei giovani nelle scuole pubbliche.
- La comunicazione scientifica va fatta con termini tecnici specifici ma tenere conto dei bisogni del grande pubblico.
- Manca la formazione a livello universitario interdisciplinare per formare i docenti a comunicare e divulgare in maniera efficace la scienza.
- Esiste un problema di credibilità e reputazione della comunità scientifica.
- Evitare che la diffusione della cultura scientifica avvenga sul web in maniera incontrollata con una fortissima influenza sull'opinione pubblica.
- Manca un centro di studi dei rapporti tra scienza e società.

SFIDE EVOLUTIVE

- Oggi il ricercatore deve essere anche divulgatore scientifico.
- Il comunicatore deve avere un ruolo maieutico, deve riuscire a suscitare interesse nell'interlocutore.
- Fare un lavoro di tipo culturale e educativo anche utilizzando i nuovi mezzi di comunicazione come i social e video.
- Creare un presidio culturale e dei percorsi formativi che aiutino a far crescere la capacità narrativa della comunità.
- Creare corsi di formazione alla comunicazione pubblica in tutti i corsi di laurea, estendere il modello SISSA.

URGENZA DEL CAMBIAMENTO

- Nuove opportunità e bisogni formativi ma insegnamenti non trasversali.
- Lentezza per rispondere alla nascita di nuove competenze.
- I ricercatori hanno pregiudizi verso le imprese.
- L'università deve superare una mentalità ottocentesca di cattedra.
- Vincoli normativi che rendono difficili le collaborazioni tra università e aziende: bisogno di semplificazione.

SFIDE EVOLUTIVE

- Insegnare ai più giovani e ai docenti a incrociare conoscenze e competenze.
- Maggiore autonomia didattica alle università, per cogliere più rapidamente i cambiamenti in corso.
- Il rapporto tra aziende e ricerca deve saggiare meccanismi di mercato.
- Insegnare ai ragazzi ad essere mentalmente autonomi, critici.
- Creare sperimentazioni burocratiche: regole speciali per fare scelte rapide su progetti ad hoc.

URGENZA DEL CAMBIAMENTO

- La ricerca spesso rimane confinata nei laboratori e non crea valore.
- Manca una piattaforma integrata nazionale a supporto del dialogo tra atenei e aziende che monitori lo stato dell'arte.
- Semplificazione della regolamentazione regionale e nazionale e del sistema universitario.
- Ribilanciamento tra le tre attività istituzionali (ricerca, didattica e terza missione), per non dimenticare lo sviluppo.
- È necessario che i ricercatori sviluppino competenze nella gestione di un progetto per l'azienda, la condivisione della conoscenza deve diventare metodo di lavoro.
- Il rapporto con la terza missione manca non solo nella valutazione dei singoli ma anche nella valutazione degli atenei.
- La nostra università non è in grado di diventare un'università diffusa.
- Sperimentazione, competenze trasversali, ruolo da dare alle scienze umanistiche rispetto al digitale.

SFIDE EVOLUTIVE

- Integrare gli incubatori con le strutture scientifiche e valorizzarli.
- Coinvolgere le imprese nella progettazione dell'offerta formativa per creare percorsi anche sperimentali più attenti ai bisogni.
- Rendere gli studenti veicolo di trasferimento tecnologico.
- L'università italiana deve imparare a fare un reclutamento di qualità trovando professori internazionali o che provengono dall'industria.
- Le aziende devono ricevere incentivi per entrare negli atenei.
- Dare nozioni di management ai docenti e a chi lavora nell'università, per imparare a condurre con efficacia la gestione delle attività.

URGENZA DEL CAMBIAMENTO

- Oggi tendiamo a creare dei super specialisti che a volte perdono la visione di insieme del maiale.
- Rapporto tra componente universitaria e componente ospedaliera (SSN) non è semplice.
- In Italia spendiamo solo pochissimo di quanto dedicato alla spesa sanitaria per la medicina della prevenzione.
- La medicina di precisione ha costi poco sostenibili a causa di progetti inadeguati.
- La ricerca clinica in Italia funziona molto bene ma è poco attrattiva.
- In Italia manca completamente la healthliteracy dei cittadini.
- C'è uno scarso riconoscimento del mondo della salute come opportunità per l'industria e per il paese.

LA FESTA SERALE IN PIAZZA SAN GIACOMO



• LA FESTA AL CASTELLO CON I CARNICATS



• IL RETTORE SUL PALCO DEI CARNICATS



2a edizione: Udine 1-2-3 luglio 2016



REPORT
3-4-5 LUGLIO 2015

I MAGNIFICI INCONTRI

DIRE, FARE E CAMBIARE L'UNIVERSITÀ E IL PAESE

I NUMERI

20 Rettori
800 Partecipanti
10 Incontri
44 Interventi

DOVE

I Magnifici Incontri si sono svolti
a Udine il 3-4-5 luglio 2015
durante l'evento Conoscenza in Festa.

COSA SONO I MAGNIFICI INCONTRI

20 Magnifici Rettori si incontrano per aprire un dialogo pubblico sulle sfide evolutive del sistema universitario e rispondere all'interrogativo: "cosa è urgente cambiare e quali sfide evolutive le Università devono affrontare per contribuire al rilancio dell'Italia?"

CHI

Con la presenza dei Magnifici Rettori delle città di Udine, Pisa, Trento, Roma, Torino, Catania, Siena, Palermo, Brescia, Bologna, Bari, Napoli.

PERSONALITÀ

Debora Serracchiani, Furio Honsell, Cristina Compagno, Ivan Lo Bello, Gianpietro Benedetti, Lionello D'Agostini, Enrico Mentana, Giuseppe De Filippi, Fabio Beltram, Donata Levi, Guido Martinelli, Luciano Maiani, Guido Nassimbeni, Roberto Pinton, Walter Ricciardi, Giuseppe Damante, Roberto Masiero, Pietro Greco, Angelo Montanari.

I TEMI

Il ruolo della formazione e della ricerca per lo sviluppo del Paese, e il suo valore atenei e estende, tra Università e città. Comunicare la scienza. Costruire l'Europa delle Università.

REASON WHY

"Il successo nasce dalle alleanze, solo con la sinergia di università e politica possono essere fatte grandi cose. L'innovazione nasce dalla diversità"

Alberto Felice De Toni, Magnifico Rettore dell'Università degli studi di Udine

I RETTORI

Stefano Paleari, Alberto Felice De Toni, Paolo Collini, Massimo Egidi, Marco Gilli, Giacomo Pignataro, Angelo Riccaboni, Eugenio Gaudio, Roberto Lagalla, Sergio Pecorelli, Ivano Dionigi, Mario Panizza, Antonio Felice Uricchio, Gaetano Manfredi, Giuseppe Novelli, Vincenzo Zara, Monica Barni, Michele Bugliesi, Maurizio Fermeglia, Antonella Riem.

PREMIO ALLA CONOSCENZA 2015

Riceve il premio:

Luciano Maiani, per gli straordinari contributi alla formulazione del modello standard delle particelle elementari, in particolare con l'elaborazione de meccanismo di Gim che ha portato alla predizione teorica dell'esistenza del Quark Charm, per gli sviluppi delle teorie super simmetriche come soluzione al problema della naturalezza delle scale di energia nelle interazioni fondamentali, per l'eccezionale impegno profuso nello sviluppo della ricerca di base, del trasferimento tecnologico e della diffusione della cultura scientifica come presidente dell'INFN, Direttore Generale del CERN di Ginevra e Presidente del CNR.

APPROFONDIMENTO

www.conoscenzainfesta.eu/magnificiincontro
Le interviste dei partecipanti e i video dell'evento.



EDIZIONE 2016

1-2-3 luglio
Udine
Città della Conoscenza



• IL TRAILER DI CONOSCENZA IN FESTA



https://www.youtube.com/watch?time_continue=47&v=OeVMmupkj-g

CONCLUSIONI

• COME NELLO SPORT: VERSO NUOVE POSSIBILITÀ





Prof. Alberto F. De Toni

detoni@uniud.it

www.dieg.m.uniud.it/detoni/wordpress/

STUDENT DAY 2016

#OpenUniud

Student day 2016

19 e 20 febbraio 2016
Polo scientifico, via delle Scienze 206
Udine

Test time:
MEDICINA, ECONOMIA,
ARCHITETTURA,
INGEGNERIA, SCIENZE
DELLA FORMAZIONE
PRIMARIA, E AGRARIA
VENERDÌ 19
FEBBRAIO
ORE 14

Lab time
VENERDÌ 19
E SABATO 20
FEBBRAIO
ORE 11.45

UNIVERSITÀ
DEGLI STUDI
DI UDINE

AGENZIA REGIONALE
PER IL DIRITTO
AGLI STUDI SUPERIORI

